



Cascade IT
To Protect Your Venture

Feigenblatt - Security


Ergebnisse eines Quickpolls

Dr. Helmut Steigele

Agenda □□□

- **Ausgangslage**
- Methodischer Ansatz
- Results
- Diggin deeper

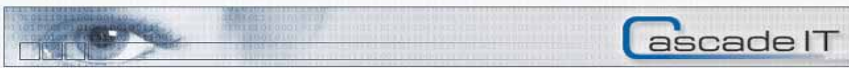
2



Ausgangslage – Datenschutz □□□□

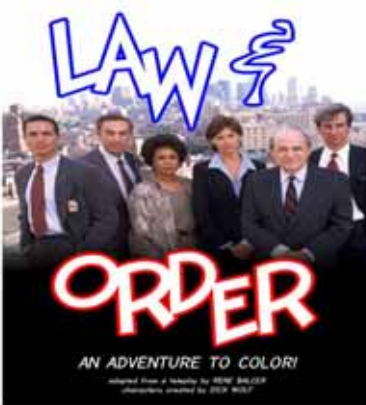
- Ginge es nach folgenden Neuerungen im Standardbereich....
- Und der damit verbundenen Aufklärungsarbeit
- Muesste die Schweiz „Leader“ im Datenschutz sein

3

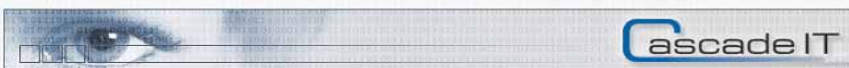


Der Ansatz – dieser Vermutung □□□□

- BSI Grundschutz
- BS7799 – ISO 17799
- Sarbanes Oxley
- ISO 1335
- Wurden als Themen lanciert, präsentiert, implementiert.....




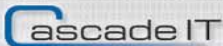
4



Ist dem wirklich so....

- Quickpoll auf **www.poll-it.ch** bzw. **www.poll-it.net**
- Kernfragen
 - Welche Sicherheitssystematik ist geschäftsrelevant
 - Welche davon wird eingesetzt
 - Warum wird diese eingesetzt
 - Wie wird selbige umgesetzt
- Rücklaufquote 10 %, Zielgruppe MU und Grossunternehmen mit mehr als 200 Desks
- Zielgruppe: Sicherheitsverantwortliche operative Ebene und leitende Funktionen


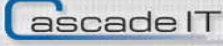
5

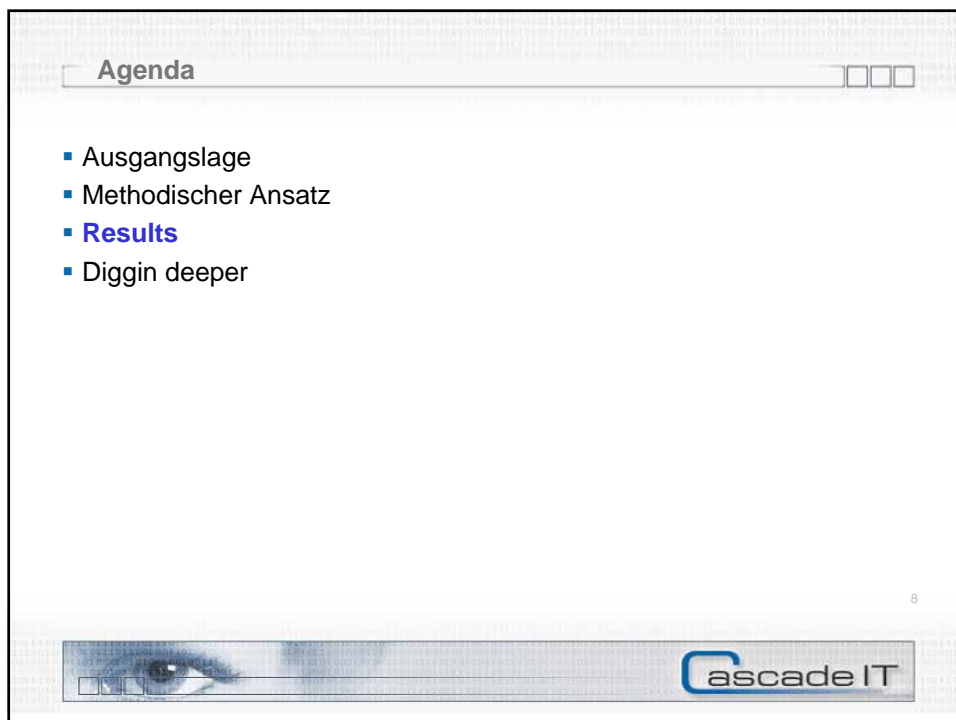
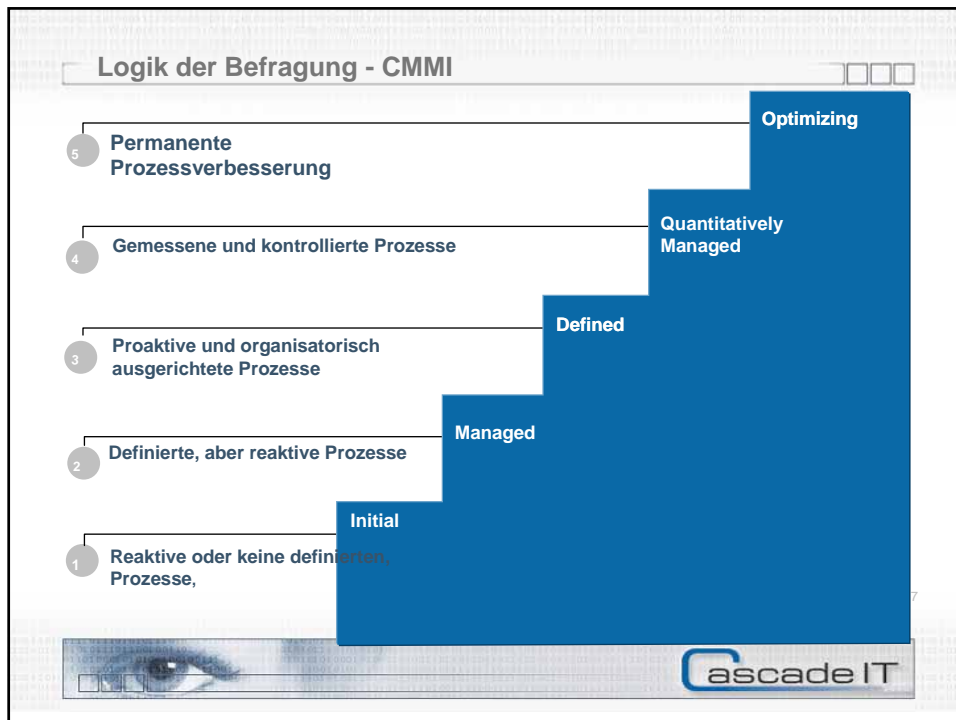



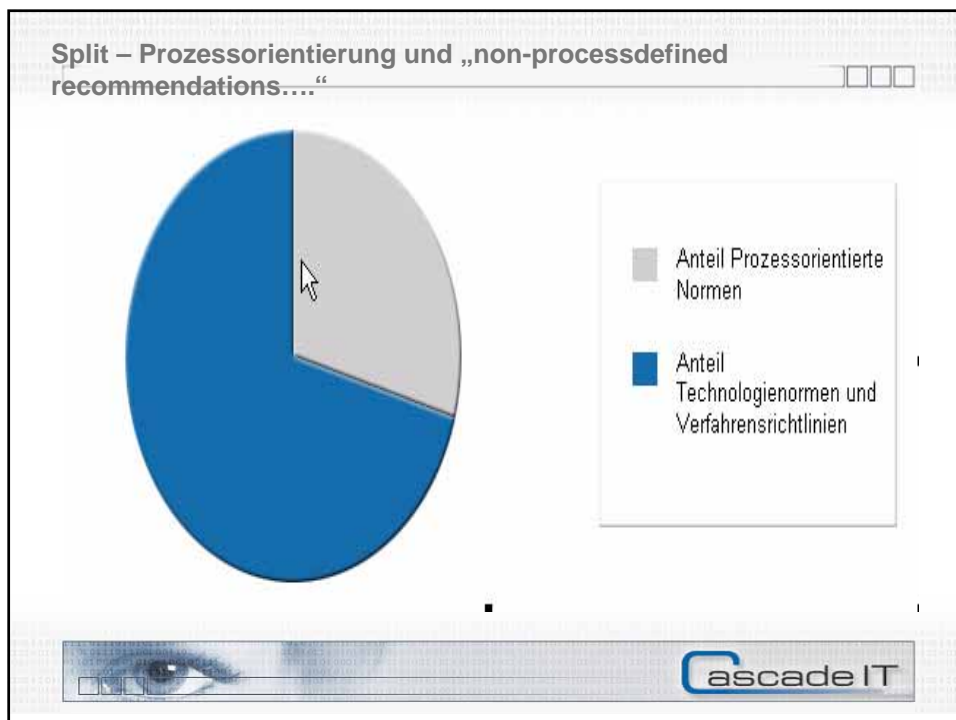
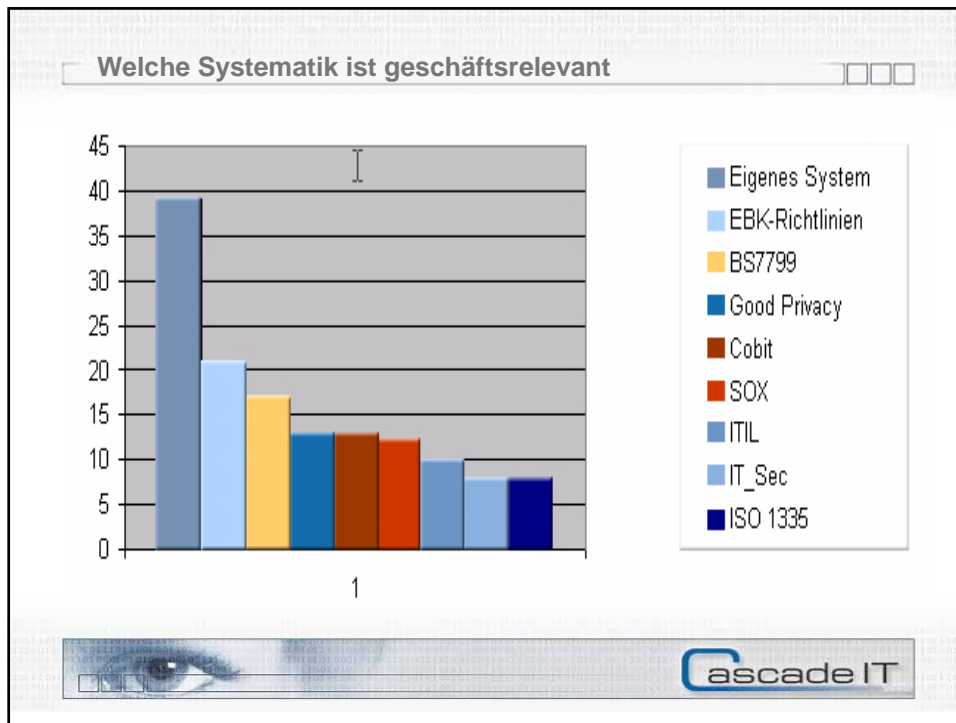
Agenda

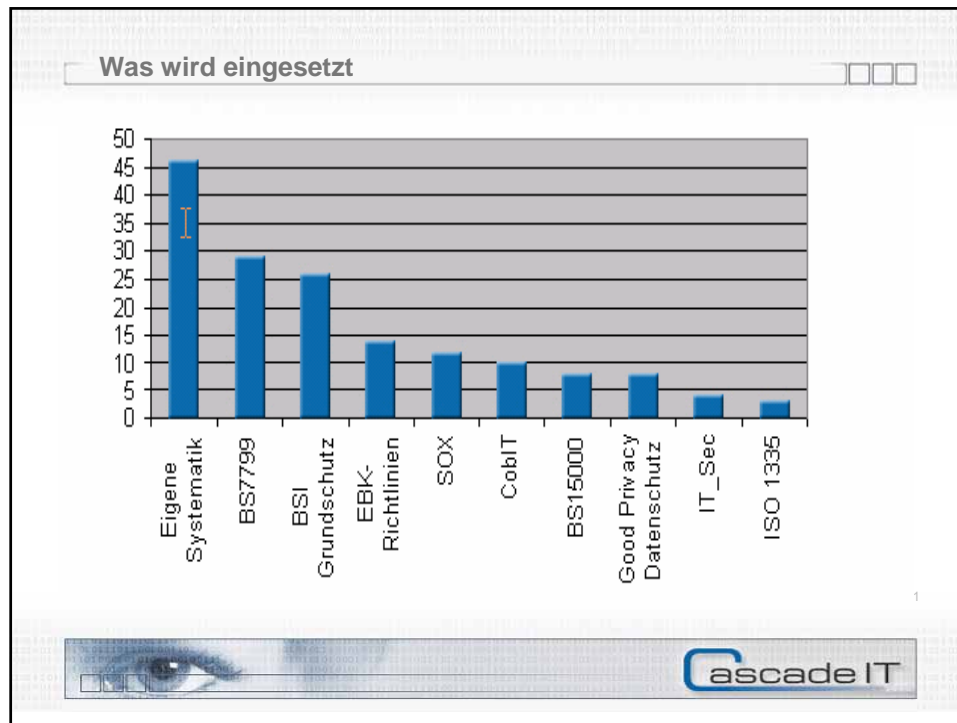
- Ausgangslage
- **Methodischer Ansatz**
- Results
- Diggin deeper

6

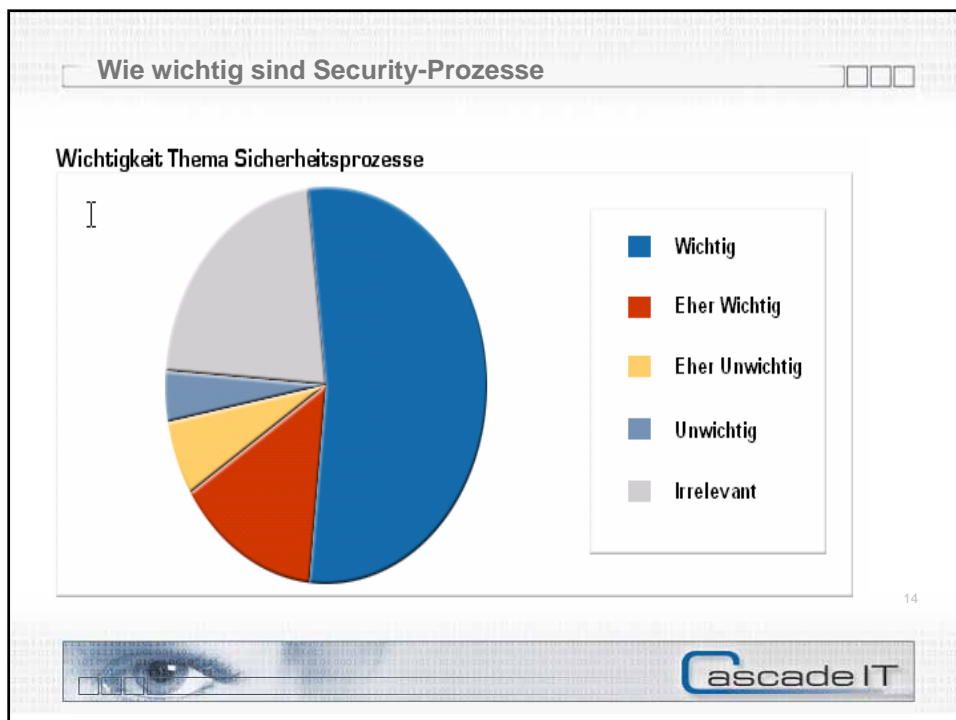
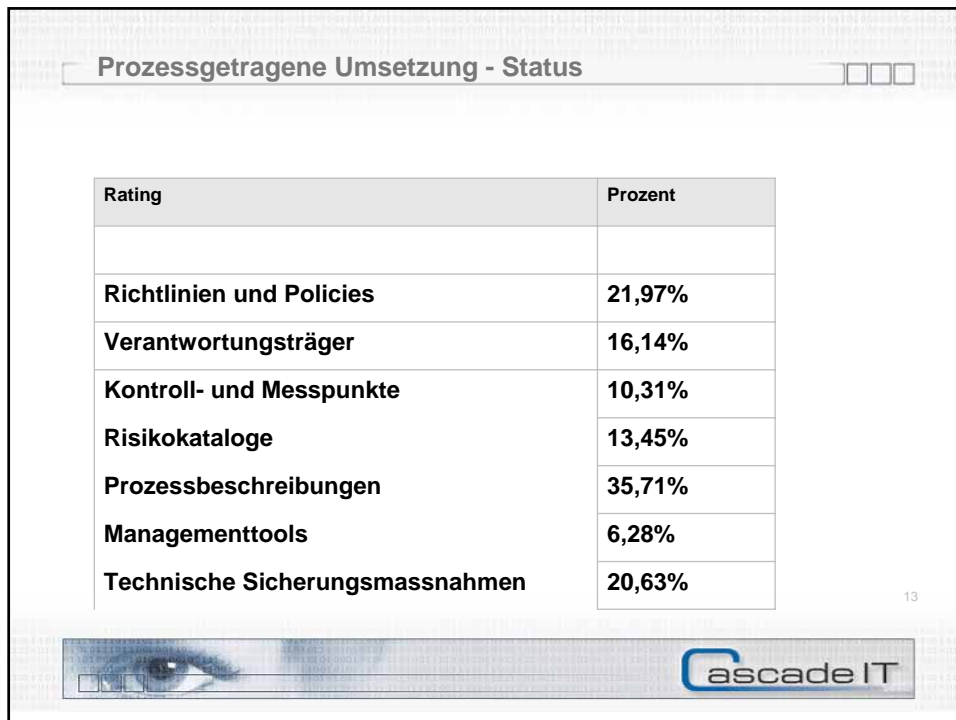



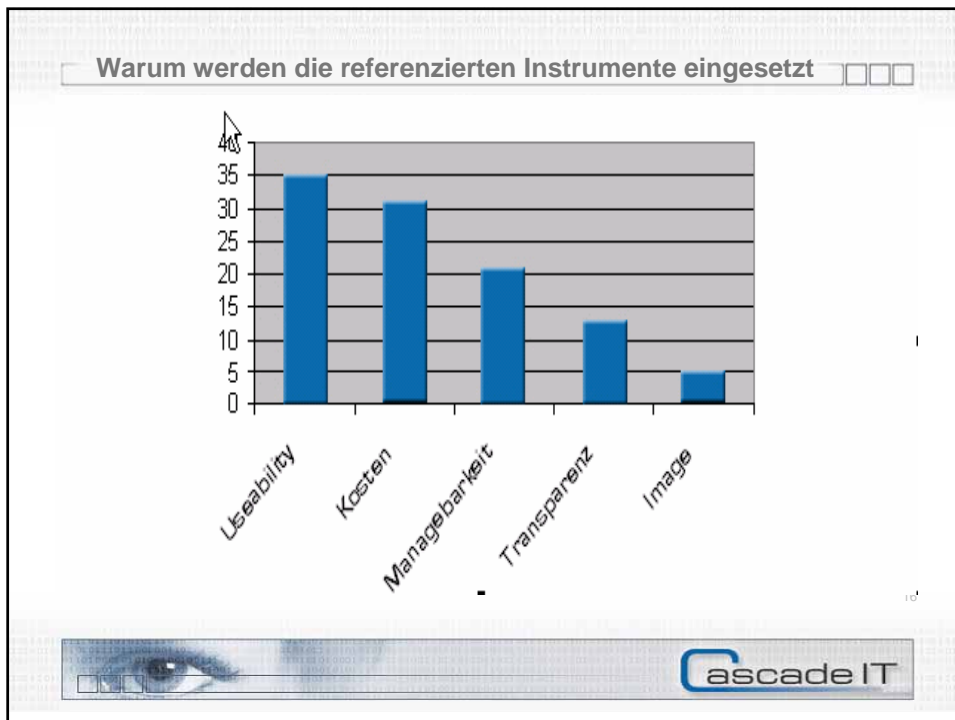
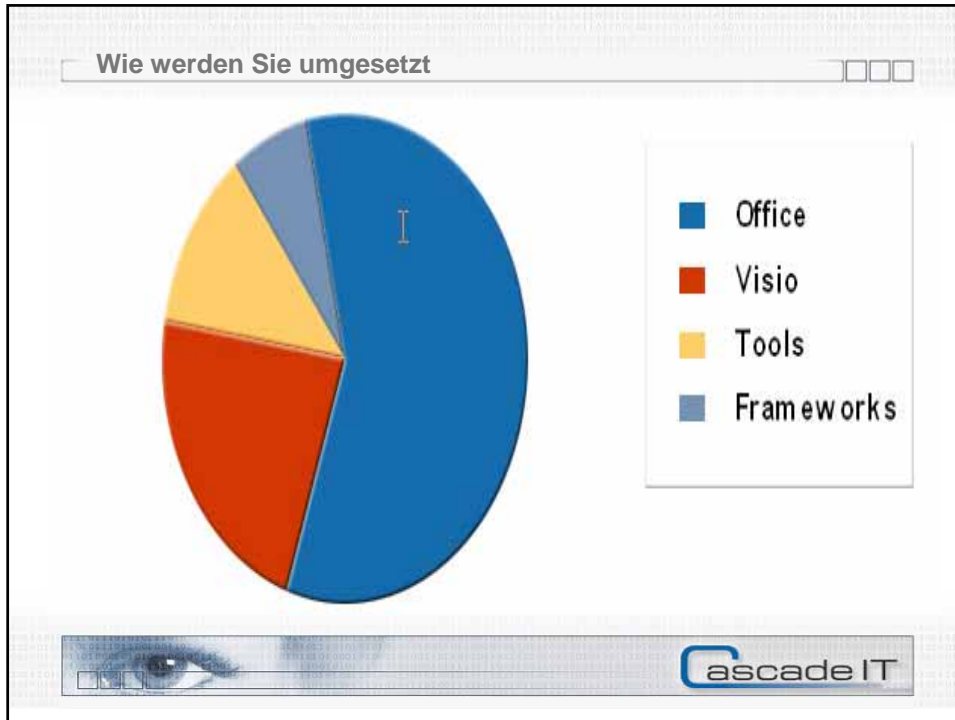


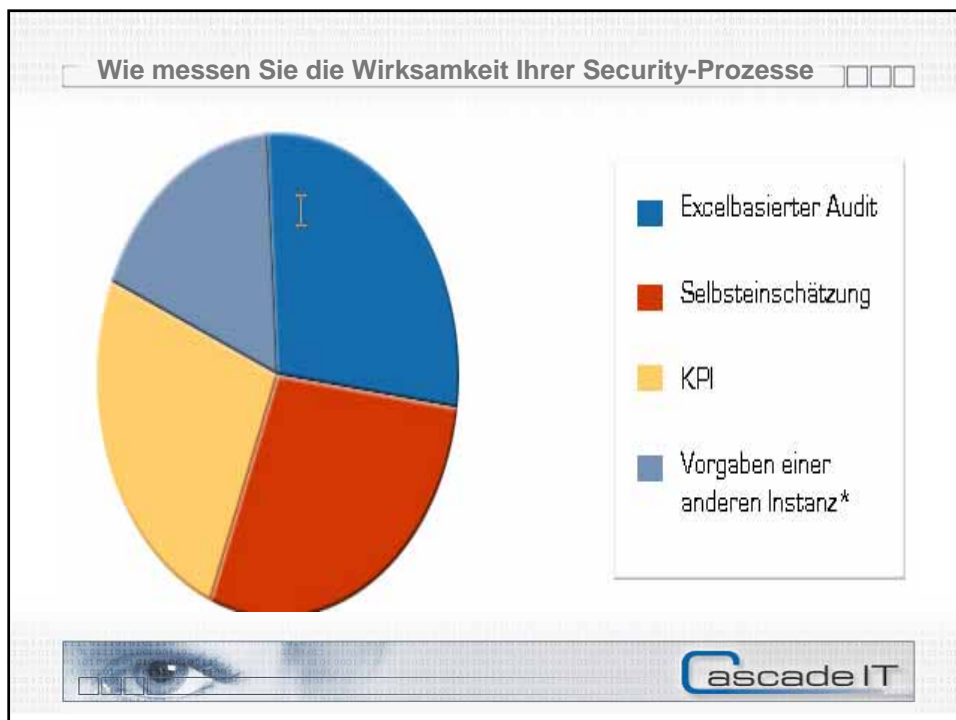
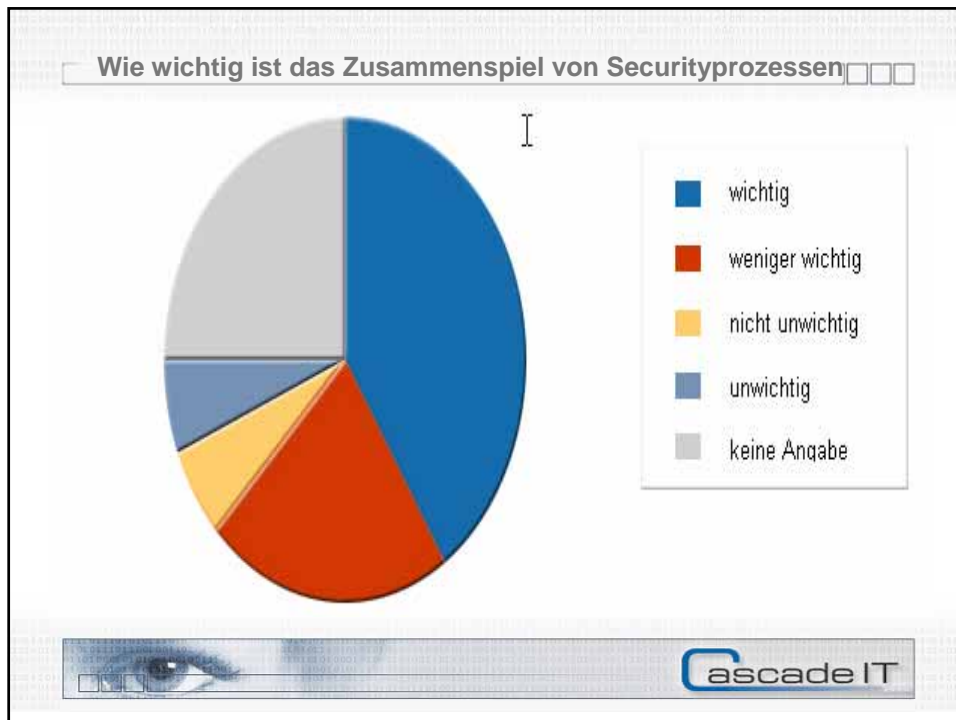




- Warum
- Platz 1: Weisung der Vorgesetzten
 - Platz 2: Kosten
 - Platz 3: Handelsusanz
 - Platz 4: Image
- 12
- Cascade IT








Agenda
□□□□

- Ausgangslage
- Methodischer Ansatz
- Results
- **Diggin deeper**

19

Cascade IT

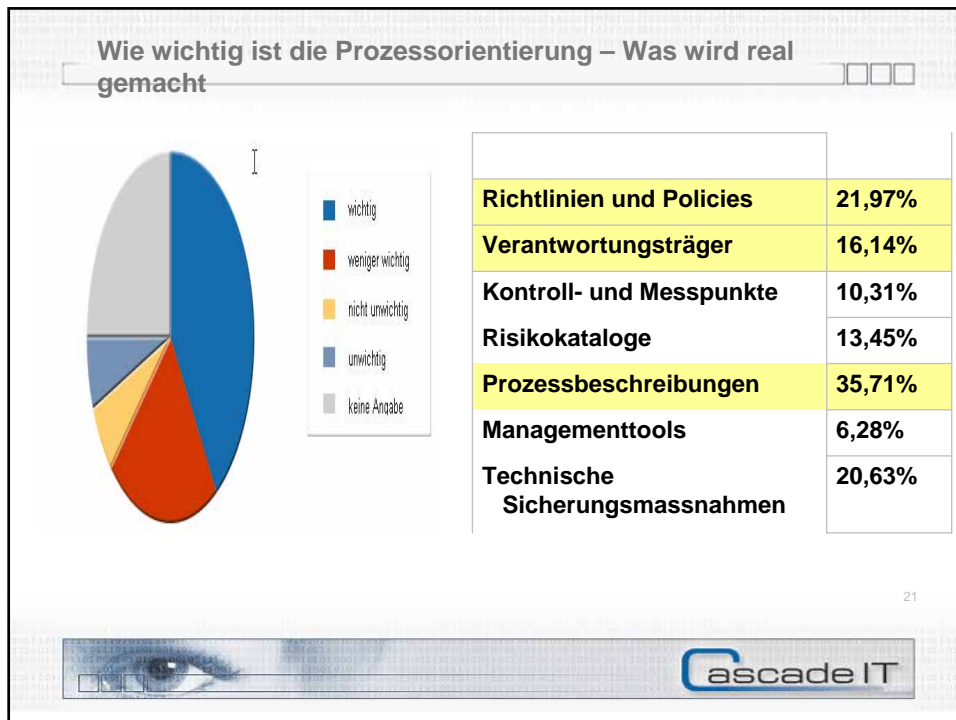
Datenerhebung
□□□□



- Zur Erhebung von Anbieterdaten, Marktdaten, Preiserhebungen etc.
- Zur Klärung der Machbarkeit von Projekten
- Zur Durchführung von Client Satisfaction Surveys

20

Cascade IT



- Offene Fragen
- Warum wird Grossteils auf „eigene Systeme“ gesetzt
 - Warum gibt es einen Gap zwischen Prozessorientierung und den dazu eingesetzten Instrumenten
 - Warum wird die Effizienz grossteils auf folgender Basis durchgeführt
 - Vorgaben einer externen oder vorgesetzten Instanz
 - Selbsteinschätzung
 - Excelbasierter Audit
- 22
-

Frage des Advocatus Diaboli ?



- Werden die Securityinvestitionen und Massnahmen von den eigenen GL-Mitgliedern torpediert
- Wird nur das nach Standard x, y oder z umgesetzt, was für die Revision vorzeigbar ist...
- Sind die Sicherheitsverantwortlichen in Ihren Ressourcen unterdotiert und müssen daher noch „officebasiert“ Ihre Prozesse steuern ???

23



Cascade IT

Eine Einzelantwort

- In die Security wird nur dann investiert, wenn
 - Es übriges Budget gibt...
 - Es auch Cashflow bringt (Kosteneinsparungen, Auftragsvorgaben des Kunden...)
 - Nur so viel investiert, wie externe Parteien fordern
 - Revisoren
 - Kunden
 - Investoren

24



Cascade IT

Gretchenfrage - Security

Glaubst du an Gott?

Ich schon...

...aber ich glaube nicht an den Himmel.

25

Cascade IT


26

Cascade IT


Was macht CascadeIT

- Research zum Zwecke des Investitionsschutzes
- Wissenstransfer und Wissensaufbereitung für strategische IT-Investitionen
- Managementcoaching für Investitionsentscheider – Schwerpunkt IT-Ressourcen
- Management- und Businessdevelopmentsupport zur Erstellung treffsicherer Produkt- und Service-Ideen

27



Das Cascade – Modell - Dienstleistungen



Datenerhebung
www.poll-it.net

Research und Methodenentwicklung
www.itsourcing.biz

Methode – Methodentraining
Executive Breakfasts – Researchpapers – Tool -CDs


Coaching – Consulting - Methodenkontrolle
Selektiv durch CascadeIT oder Partner

Direct Service

Sponsored und Direct Service

Direct Service + Franchising partner

28



Kontakt

Dr. Helmut Steigele
Im Winkel 6
8192 Glattfelden
Tel: 0041 44 300 68 90
Mobile 0041 79 254 57 03
Mail: helmut.steigele@cascadeit.ch

www.itsourcing.biz
www.poll-it.net
www.cascadeit.ch

34

